



## Das zeichnet uns aus.

- Individuelle Beratung
- Hilfe bei Antragsstellungen
- Qualifizierte Fachkräfte
- Professionelle Dienstleistungen
- Hilfe rund um die Uhr
- Einbeziehung des Umfelds und der Angehörigen
- Vernetzung mit anderen Diensten, Behörden, Ärzten, Krankenhäusern, etc. - selbstverständlich unter Beachtung des Datenschutzes und der Schweigepflicht
- Individuelle Angebote in Kombination mit den vielfältigen Serviceleistungen des BRK

## Individuelle Beratung.

In einem ausführlichen Beratungsgespräch informieren Sie unsere Einrichtungs-, Pflegedienstleitung und Mitarbeitenden gerne persönlich - direkt bei Ihnen zu Hause oder gerne auch bei uns. Neben den von Ihnen gewünschten und benötigten Leistungen geht es dabei auch um finanzielle Fragen, wie zum Beispiel um die Klärung der Kostenübernahme durch die Pflegekasse oder einen sozialen Hilfeträger. Natürlich sind wir Ihnen bei der entsprechenden Antragsstellung und in allen Fragen rund um das Thema Pflege behilflich.

## Lange gut leben.

Mit unseren Angeboten und Dienstleistungen.

- Ambulante Pflege
- Häusliche Pflegehilfe (SGB XI)
- Häusliche Krankenpflege (SGB V)
- Pflegeberatung (§ 37 SGB XI)
- Leistungen zur Entlastung pflegender Angehöriger (§ 45 b SGB XI)
- Unterstützung im Alltag (z. B. Haushaltsführung)
- Hausnotruf
- Essen auf Rädern
- Tagespflege
- Verhinderungspflege
- Kurzzeitpflege
- Gerontopsychiatrische Pflege
- Betreuungsverein
- Rettungsdienst und Krankentransport
- Rotkreuzkurse / Erste-Hilfe-Ausbildung

### Seniorenzentrum Plößberg Haus Frohnwiesen

Frohnweg 4  
95703 Plößberg

Telefon 09636 92430-0  
Fax 09636 92430-1125  
info@szploessberg.brk.de

Ihre persönliche Ansprechpartnerin:

**Jessica Schmidt**, stv. Einrichtungsleitung  
Telefon 09636 92430-1505  
schmidt@szploessberg.brk.de

**Bayerisches Rotes Kreuz**  
Körperschaft des öffentlichen Rechts  
Kreisverband Tirschenreuth  
Egerstraße 21  
95643 Tirschenreuth  
Telefon 09631 2222  
info@brk-tirschenreuth.de  
www.brk-tirschenreuth.de

Infos bundesweit und kostenfrei:

**08000 365 000**

Stand: 07/2019

Seniorenzentrum Plößberg

# Haus Frohnwiesen

Natürlich. Ländlich. Regional.



www.brk-tirschenreuth.de



Seniorenzentrum Plößberg

## Haus Frohnwiesen

In unserem Haus finden Sie vier Hausgemeinschaften mit jeweils 15 Bewohner\*innen - ähnlich der bewährten Großfamilie, in der jeder nach Wunsch seine Fähigkeiten und Ideen einbringen kann. Ebenso ideal für rüstige Senior\*innen, wie für Menschen mit einer Demenzerkrankung, auf deren Bedürfnisse wir besonders eingehen können.

Durch die unmittelbare Natur, unsere Haustiere, die angrenzende Pferdekoppel, den liebevoll angelegten Garten mit Hochbeeten für Gemüseanbau, die Obstwiese und das familiäre Miteinander können Sie hier bereits erlebte Traditionen, Ihre schönen Erinnerungen und Ihre Freude aufleben lassen und Ihre Wurzeln spüren.

### Was bietet Ihnen das Haus Frohnwiesen noch?

- Haus- und Zahnarzt
- Einkauf- und Hausmeisterservice
- Physio- und Ergotherapie
- Apotheke und Sanitätshaus
- Frisör und Fußpflege
- Hauseigene Küche und Wäscherei
- Gottesdienste
- Feiern und Feste im Jahresverlauf

In unserem Haus Frohnwiesen stehen das Leben und der Respekt vor dem Menschen im Vordergrund. Die alltägliche Betreuung und Pflege orientiert sich an den Aktivitäten, Bedürfnissen, Gewohn- und Eigenheiten unserer Gäste.

Die Hausgemeinschaft bietet die idealen Voraussetzungen, individuell auf jede\*n einzelne\*n Bewohner\*in speziell - orientiert an dessen Biographie, seinen Erfahrungen und seinen Werten einzugehen. So erhält jede\*r Bewohner\*in ein geborgenes, sicheres und behagliches Zuhause.

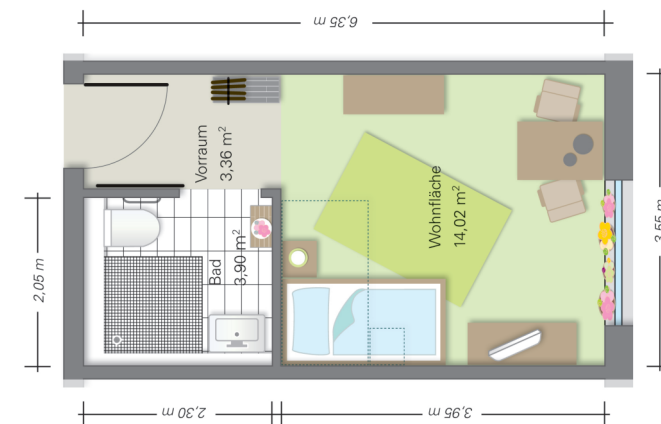
Die Möglichkeit, selbst aktiv zu werden und sich eigenständig einen geregelten Tagesablauf zu schaffen, gibt jedem Menschen - auch dem älteren - mehr Lebensqualität und positive Bestätigung. Die Hausgemeinschaft bietet Menschen mit einer Demenz die Chance, sich selbst wieder zu spüren und an alten Erinnerungen anzuknüpfen. Gemeinsame Tätigkeiten wie Kochen, Haushaltsführung, die Versorgung der Tiere oder das „Garteln“ im Kräutergarten weckt alle Sinne. Gemeinsames Singen und Lachen gehören zum Alltag.

Miteinander reden, gemeinsame Begeisterung, für einander da sein - das sind die starken Säulen auf denen unser Haus Frohnwiesen gebaut ist.

### Mein Zuhause.

Der wertvollste Lebensabschnitt ist immer das Hier und Jetzt. So haben wir die barrierefreien Wohnräume mit viel Liebe voll ausgestattet und freuen uns, Ihr Zimmer mit Ihnen gemeinsam mit Ihren persönlichen Bildern und Gegenständen zu bereichern.

Die Bewohnerzimmer sind zu kleinen Wohngemeinschaften zusammengefasst. Jedes verfügt über einen Notruf.



Grundriss Bewohnerzimmer (Einzelzimmer)

Sie entscheiden selbst, ob Sie Gemeinschaft mit Ihren Mitbewohner\*innen wünschen, mit den Tieren zusammen sein wollen oder den liebevoll gestalteten Garten genießen möchten.

Sie wollen gerne eigenständig und selbstverantwortlich Ihren Alltag gestalten und sich gleichzeitig auf Gemeinschaft und fachmännische Betreuung verlassen können?

Sie suchen eine liebevolle Unterkunft für Ihren pflegebedürftigen Angehörigen auf Dauer oder kurze Zeit?

### Im Haus Frohnwiesen finden Sie:

- Kompetente Fachleute in Pflege, Medizin und Betreuung
- Familiäre Hausgemeinschaften
- Eine eigenes vollausgestattetes Zimmer mit Notruf
- Unmittelbare Natur und Tier (Green Care)
- Liebevolle Begleitung von Menschen mit Demenz

Gerne erhalten Sie auf Anfrage weitere Informationen zu unserem Angebot, sowie der Zusammenarbeit mit ehrenamtlichen Besucher\*innen und Hospizvereinen, g